

見積参考資料

工事名 R6三土 鍛冶屋敷急傾斜 東・西庄 斜面对策工事（担い手確保型）

◇経費情報◇

工種区分	砂防・地すべり等工事
単価地区	三好1
単価使用年月	令和7年3月
施工地域・工事場所	一般交通影響有り（2）-2
前金支出割合	補正を行わない
契約保証	金銭的保証
現場環境改善費	計上しない
担い手確保モデル工事に係る経費補正	通期の週休2日

注意

「見積参考資料」は入札参加者の迅速で適正な工事費の見積りのための一資料であり、請負契約を拘束するものではない。

本工事は、「担い手確保モデル工事（発注者指定型）」であり、通期の週休2日の経費補正（担い手確保モデル工事実施要領参照）を計上している。

設計内訳書 (本01)

工事名	R 6 三土 鍛冶屋敷急傾斜 東・西庄 斜面对策工事 (担い手確保型)				事業区分 工事区分	砂防・地すべり対策 斜面对策	
工事区分・工種・種別・細別	規格	単位	数量	単価	金額	数量・金額増減	摘要
斜面对策		式	1				
砂防土工		式	1				
掘削工		式	1				
掘削	土質:土砂, 施工方法:片切掘削	m3	90				単 1号
盛土工		式	1				
盛土(流用土)	施工幅員:2.5m未満	m3	2				単 2号
残土処理工		式	1				
積込		m3	140				単 3号
土砂等運搬	土質:土砂(岩塊・玉石混り土含む)	m3	140				単 4号
残土等処分		m3	140				単 5号
擁壁工		式	1				
作業土工		式	1				
床掘り(掘削)	土質:土砂	m3	50				単 6号

設計内訳書 (本01)

工事名	R 6 三土 鍛冶屋敷急傾斜 東・西庄 斜面对策工事 (担い手確保型)				事業区分 工事区分	砂防・地すべり対策 斜面对策	
工事区分・工種・種別・細別	規格	単位	数量	単価	金額	数量・金額増減	摘要
床掘り(掘削)	土質:軟岩	m3	10				単 7号
床掘り	土質:土砂	m3	8				単 8号
床掘り	土質:岩塊・玉石	m3	4				単 9号
埋戻し	土質:土砂	m3	20				単 10号
基面整正		m2	8				単 11号
場所打擁壁工		式	1				
コンクリート	擁壁の種類:重力式・もたれ式擁壁, 擁壁の平均高さ:5.25m, コンクリート規格:18-8-40(高炉), 養生費:一般養生, コンクリート夜間割増:無し	m3	122				単 12号
型枠	型枠の種類:一般型枠	m2	120				単 13号
裏込材		m3	14				単 14号
基礎材	基礎材規格:再生クッション40~0, 敷厚:0.2m	m2	8				単 15号
目地板	目地板の種類:瀝青繊維質目地板t=10	m2	12				単 16号
水抜パイプ	管径・管種類:VP65	m	41				単 17号
吸出し防止材		m2	2				単 18号

設計内訳書 (本01)

工事名	R 6 三土 鍛冶屋敷急傾斜 東・西庄 斜面对策工事 (担い手確保型)				事業区分 工事区分	砂防・地すべり対策 斜面对策	
工事区分・工種・種別・細別	規格	単位	数量	単価	金額	数量・金額増減	摘要
足場		掛m2	80				単 19号
練石積		m2	6				単 20号
伐木		式	1				内 1号
落石防護工		式	1				
支柱	支柱形式:H-200×200×8×12, 施工区分:端末支柱, 規格・仕様:柵高2.50m ムッキ	本	1				単 21号
支柱	支柱形式:H-200×100×5.5×8, 施工区分:中間支柱, 規格・仕様:柵高2.50m ムッキ	本	2				単 22号
支柱	支柱形式:H-200×200×8×12, 施工区部分:貫通支柱, 柵高2.5m, ムッキ	本	1				単 23号
構造物撤去工		式	1				
構造物取壊し工		式	1				
コンクリート構造物取壊し	運搬、処分含む	m3	62				単 24号
石積取壊し		m2	2				単 25号
仮設工		式	1				
交通管理工		式	1				

設計内訳書（本01）

工事名	R 6 三土 鍛冶屋敷急傾斜 東・西庄 斜面对策工事（担い手確保型）				事業区分 工事区分	砂防・地すべり対策 斜面对策	
工事区分・工種・種別・細別	規格	単位	数量	単価	金額	数量・金額増減	摘要
交通誘導警備員B		人日	41				単 26号
直接工事費		式	1				
共通仮設		式	1				
共通仮設費		式	1				
準備費		式	1				
木根等処分費		式	1				内 2号
共通仮設費（率計上）		式	1				
純工事費		式	1				
現場管理費		式	1				
工事原価		式	1				
一般管理費等		式	1				
工事価格		式	1				
消費税額及び地方消費税額		式	1				

一式当り内訳書

単価使用年月	2025.03
歩掛適用年月	2025.03
労務調整係数	1.000-00000 0.0 0

内 1号		伐木							
名称・規格	条件	単位	数量	単価	金額	数量・金額増減	摘要		
普通作業員		人	16						
バックホリ(クロー) [標準・クレーン機能付] 排ガス型(1次) 山積0.45m3 2.9t吊	0, 岩石工の割増対象にしない, 普通, 8時間, 交替制を適用しない, 0, しない, しない, 8時間	時間	8				単 30号		
チェーンソー[ガソリンエンジン] 鋸長500mm 排気量0.060L		日	16						
合計									

一式当り内訳書

単価使用年月	2025.03
歩掛適用年月	2025.03
労務調整係数	1.000-00000 0.0 0

内 2号		木根等処分費							
名称・規格	条件	単位	数量	単価	金額	数量・金額増減	摘要		
準備費(運搬費用積上げ分)		式	1				単 36号		
準備費(処分費用積上げ分)		式	1				単 37号		
合計									

1次単価表

単価使用年月	2025.03
歩掛適用年月	2025.03
労務調整係数	1.000-00000 0.0 0

単 1号	掘削	土質:土砂,施工方法:片切掘削	単位	m3	単位数量	1	単価	
名称・規格		条件	単位	数量	単価	金額	摘要	
掘削		土砂,片切掘削	m3	1				
合計								
単価							円/m3	

1次単価表

単価使用年月	2025.03
歩掛適用年月	2025.03
労務調整係数	1.000-00000 0.0 0

単 2号	盛土(流用土)	施工幅員:2.5m未満	単位	m3	単位数量	1	単価	
名称・規格		条件	単位	数量	単価	金額	摘要	
路体(築堤)盛土		2.5m未満	m3	1				
合計								
単価							円/m3	

1 次単価表

単価使用年月	2025. 03
歩掛適用年月	2025. 03
労務調整係数	1.000-00000 0.0 0

単 3号	積込		単位	m3	単位数量	1	単価	
名称・規格		条件	単位	数量	単価	金額	摘要	
	積込(ル-ス)	土砂, 土量50,000m3未満	m3	1				
	合計							
	単価						円/m3	

1 次単価表

単価使用年月	2025. 03
歩掛適用年月	2025. 03
労務調整係数	1.000-00000 0.0 0

単 4号	土砂等運搬	土質:土砂(岩塊・玉石混り土含む)	単位	m3	単位数量	1	単価	
名称・規格		条件	単位	数量	単価	金額	摘要	
	土砂等運搬	標準, ハック材山積0.8m3(平積0.6m3), 土砂(岩塊・玉石混り土含む), 無し, 49.5km以下	m3	1				
	合計							
	単価						円/m3	

1次単価表

単価使用年月	2025.03
歩掛適用年月	2025.03
労務調整係数	1.000-00000 0.0 0

単 5号	残土等処分		単位	m3	単位数量	1	単価	
名称・規格		条件	単位	数量	単価	金額	摘要	
	残土等処分		m3	1				
	合計							
	単価						円/m3	

1次単価表

単価使用年月	2025.03
歩掛適用年月	2025.03
労務調整係数	1.000-00000 0.0 0

単 6号	床掘り(掘削)	土質:土砂	単位	m3	単位数量	1	単価	
名称・規格		条件	単位	数量	単価	金額	摘要	
	掘削	土砂,片切掘削	m3	1				
	合計							
	単価						円/m3	

1次単価表

単価使用年月	2025.03
歩掛適用年月	2025.03
労務調整係数	1.000-00000 0.0 0

単 7号	床掘り(掘削)	土質:軟岩	単位	m3	単位数量	1	単価	
名称・規格		条件	単位	数量	単価	金額	摘要	
掘削		軟岩,片切掘削,無し,無し	m3	1				
合計								
単価							円/m3	

1次単価表

単価使用年月	2025.03
歩掛適用年月	2025.03
労務調整係数	1.000-00000 0.0 0

単 8号	床掘り	土質:土砂	単位	m3	単位数量	1	単価	
名称・規格		条件	単位	数量	単価	金額	摘要	
床掘り		土砂,標準,無し,無し	m3	1				
合計								
単価							円/m3	

1次単価表

単価使用年月	2025.03
歩掛適用年月	2025.03
労務調整係数	1.000-00000 0.0 0

単 9号	床掘り	土質:岩塊・玉石	単位	m3	単位数量	1	単価	
名称・規格		条件	単位	数量	単価	金額	摘要	
床掘り		岩塊・玉石, 標準, 無し, 無し	m3	1				
合計								
単価							円/m3	

1次単価表

単価使用年月	2025.03
歩掛適用年月	2025.03
労務調整係数	1.000-00000 0.0 0

単 10号	埋戻し	土質:土砂	単位	m3	単位数量	1	単価	
名称・規格		条件	単位	数量	単価	金額	摘要	
埋戻し		最大埋戻幅1m未満	m3	1				
合計								
単価							円/m3	

1次単価表

単価使用年月	2025.03
歩掛適用年月	2025.03
労務調整係数	1.000-00000 0.0 0

単 11号	基面整正		単位	m2	単位数量	1	単価	
名称・規格		条件		単位	数量	単価	金額	摘要
基面整正				m2	1			
合計								
単価								円/m2

1次単価表

単価使用年月	2025.03
歩掛適用年月	2025.03
労務調整係数	1.000-00000 0.0 0

単 12号	コンクリート	擁壁の種類:重力式・もたれ式擁壁, 擁壁の平均高さ:5.25m,コンクリート規格: 18-8-40(高炉),養生費:一般養生,コン	単位	m3	単位数量	122	単価	
名称・規格		条件		単位	数量	単価	金額	摘要
コンクリート(場所打擁壁)		18-8-40(高炉),一般養生,90m未満		m3	122			
ペーラインコンクリート(材料費)		重力式・もたれ式擁壁,18-8-40(高炉)		m3	1			
合計								
単価								円/m3

1次単価表

単価使用年月	2025.03
歩掛適用年月	2025.03
労務調整係数	1.000-00000 0.0 0

単 13号	型枠	型枠の種類:一般型枠	単位	m2	単位数量	1	単価	
名称・規格		条件	単位	数量	単価	金額	摘要	
型枠		一般型枠, 鉄筋・無筋構造物	m2	1				
合計								
単価							円/m2	

1次単価表

単価使用年月	2025.03
歩掛適用年月	2025.03
労務調整係数	1.000-00000 0.0 0

単 14号	裏込材		単位	m3	単位数量	1	単価	
名称・規格		条件	単位	数量	単価	金額	摘要	
裏込碎石		再生クラッシュラン 40~0, 全ての費用	m3	1				
合計								
単価							円/m3	

1次単価表

単価使用年月	2025.03
歩掛適用年月	2025.03
労務調整係数	1.000-00000 0.0 0

単 15号	基礎材	基礎材規格:再生クワッチャン40~0, 敷厚:0.2m	単位	m2	単位数量	1	単価	
名称・規格		条件	単位	数量	単価	金額	摘要	
基礎碎石		17.5cmを超え20.0cm以下, 再生クワッチャン 40~0, 全ての費用	m2	1				
合計								
単価							円/m2	

1次単価表

単価使用年月	2025.03
歩掛適用年月	2025.03
労務調整係数	1.000-00000 0.0 0

単 16号	目地板	目地板の種類:瀝青繊維質目地板t=10	単位	m2	単位数量	1	単価	
名称・規格		条件	単位	数量	単価	金額	摘要	
目地板		30m2未満, 瀝青繊維質目地板t=10	m2	1				
合計								
単価							円/m2	

1次単価表

単価使用年月	2025.03
歩掛適用年月	2025.03
労務調整係数	1.000-00000 0.0 0

単 17号	水抜パイプ	管径・管種類:VP65	単位	m	単位数量	1	単価	
名称・規格		条件	単位	数量	単価	金額	摘要	
材料費(m)			m	1			単 27号	
合計								
単価							円/m	

1次単価表

単価使用年月	2025.03
歩掛適用年月	2025.03
労務調整係数	1.000-00000 0.0 0

単 18号	吸出し防止材		単位	m2	単位数量	1	単価	
名称・規格		条件	単位	数量	単価	金額	摘要	
吸出し防止材 t=10mm			m2	1				
合計								
単価							円/m2	

1次単価表

単価使用年月	2025.03
歩掛適用年月	2025.03
労務調整係数	1.000-00000 0.0 0

単 19号	足場		単位	掛m2	単位数量	1	単価	
名称・規格		条件		単位	数量	単価	金額	摘要
	足場工	単管傾斜足場, 不要, 標準(1.0)		掛m2	1			単 28号
	合計							
	単価							円/掛m2

1次単価表

単価使用年月	2025.03
歩掛適用年月	2025.03
労務調整係数	1.000-00000 0.0 0

単 20号	練石積		単位	m2	単位数量	1	単価	
名称・規格		条件		単位	数量	単価	金額	摘要
	拾石積(裏石積)	厚さ20cm, 18- 8-25 (20) 高炉, 割栗石150-200mm		m2	1			単 29号
	合計							
	単価							円/m2

1次単価表

単価使用年月	2025.03
歩掛適用年月	2025.03
労務調整係数	1.000-00000 0.0 0

単 21号	支柱	支柱形式:H-200×200×8×12, 施工区分: 端末支柱, 規格・仕様: 柵高2.50m ムキ	単位	本	単位数量	1	単価	
名称・規格		条件	単位	数量	単価	金額	摘要	
落石防護柵(支柱設置工)		端末支柱, 柵高2.50m ムキ, 無, 無, 無, 無	本	1			単 31号	
合計								
単価							円/本	

1次単価表

単価使用年月	2025.03
歩掛適用年月	2025.03
労務調整係数	1.000-00000 0.0 0

単 22号	支柱	支柱形式:H-200×100×5.5×8, 施工区分: 中間支柱, 規格・仕様: 柵高2.50m ムキ	単位	本	単位数量	1	単価	
名称・規格		条件	単位	数量	単価	金額	摘要	
落石防護柵(支柱設置工)		中間支柱, 柵高2.50m ムキ, 無, 無, 無, 無	本	1			単 32号	
合計								
単価							円/本	

1次単価表

単価使用年月	2025.03
歩掛適用年月	2025.03
労務調整係数	1.000-00000 0.0 0

単 23号	支柱	支柱形式：H-200×200×8×12, 施工区部分：貫通支柱, 柵高2.5m, ムッキ	単位	本	単位数量	1	単価	
名称・規格		条件	単位	数量	単価	金額	摘要	
支柱 H-200×200×8×12 2.5m			本	1				
合計								
単価							円/本	

1次単価表

単価使用年月	2025.03
歩掛適用年月	2025.03
労務調整係数	1.000-00000 0.0 0

単 24号	コンクリート構造物取壊し	運搬、処分含む	単位	m3	単位数量	1	単価	
名称・規格		条件	単位	数量	単価	金額	摘要	
構造物とりこわし・運搬・処分 (複合)		無筋構造物, 無し, 無し, 不要, 無し, 5.7以下	m3	1			単 33号	
合計								
単価							円/m3	

1次単価表

単価使用年月	2025.03
歩掛適用年月	2025.03
労務調整係数	1.000-00000 0.0 0

単 25号	石積取壊し		単位	m2	単位数量	1	単価	
名称・規格		条件		単位	数量	単価	金額	摘要
構造物とりこわし		無筋構造物, 機械施工, 無し, 無し, 不要		m3	1			単 34号
合計								
単価								円/m2

1次単価表

単価使用年月	2025.03
歩掛適用年月	2025.03
労務調整係数	1.000-00000 0.0 0

単 26号	交通誘導警備員B		単位	人日	単位数量	1	単価	
名称・規格		条件		単位	数量	単価	金額	摘要
交通誘導警備員B				人日	1			単 35号
合計								
単価								円/人日

2次単価表

単価使用年月	2025.03
歩掛適用年月	2025.03
労務調整係数	1.000-00000 0.0 0

単 27号	材料費(m)		単位	m	単位数量	1	単価	
名称・規格		条件	単位	数量	単価	金額	摘要	
	材料費 VP-75		m	1				
	合計							
	単価						円/m	

2次単価表

単価使用年月	2025.03
歩掛適用年月	2025.03
労務調整係数	1.000-00000 0.0 0

単 28号	足場工	単管傾斜足場, 不要, 標準(1.0)	単位	掛m2	単位数量	100	単価	
名称・規格		条件	単位	数量	単価	金額	摘要	
	土木一般世話役		人	1.5				
	とび工		人	4.5				
	普通作業員		人	2.7				
	ラフテレンクレーン[油圧伸縮ジブ型] 25t吊		日	0.8				
	諸雑費(率+まるめ)		式	1				
	合計							
	単価							円/掛m2

2次単価表

単価使用年月	2025.03
歩掛適用年月	2025.03
労務調整係数	1.000-00000 0.0 0

単 29号	拾石積(裏石積)	厚さ20cm, 18- 8-25(20) 高炉, 割栗石150-200mm	単位	m2	単位数量	50	単価	
名称・規格		条件	単位	数量	単価	金額	摘要	
	割栗石 150-200mm		m3	11.4				
	生コンクリート 18-8-25(20) 高炉		m3	1.7				
	土木一般世話役		人	1				
	普通作業員		人	8.7				
	合計							
	単価							円/m2

2次単価表

単価使用年月	2025.03
歩掛適用年月	2025.03
労務調整係数	1.000-00000 0.0 0

単 30号	名称・規格	条件	単位	時間	単位数量	金額	単価	摘要
	バックホウ(クロー) [標準・クレーン機能付] 排ガス型(1次) 山積0.45m3 2.9t吊	0, 岩石工の割増対象にしない, 普通, 8時間, 交替制を適用しない, 0, しな い, しない, 8時間	人	0.14	1			
	軽油		L	8.6				
	バックホウ(クロー) [標準・クレーン機能付き] 排ガス型(第1次) 山積0.45m3 2.9t吊	供用日当り運転時間:8h, 運転日当 り運転時間:8h	時間	1				
	諸雑費(まるめ)		式	1				
	合計							
	単価							円/時間

2次単価表

単価使用年月	2025.03
歩掛適用年月	2025.03
労務調整係数	1.000-00000 0.0 0

単 31号	落石防護柵(支柱設置工)	端末支柱, 柵高2.50m ムキ, 無, 無, 無, 無	単位	本	単位数量	1	単価	
名称・規格		条件	単位	数量	単価	金額	摘要	
	落石防護柵設置工(端末支柱) 柵高2.50m		本	1				
	諸雑費(まるめ)		式	1				
	合計							
	単価							円/本

2次単価表

単価使用年月	2025.03
歩掛適用年月	2025.03
労務調整係数	1.000-00000 0.0 0

単 32号	落石防護柵(支柱設置工)	中間支柱, 柵高2.50m ムキ, 無, 無, 無, 無	単位	本	単位数量	1	単価	
名称・規格		条件	単位	数量	単価	金額	摘要	
	落石防護柵設置工(中間支柱) 柵高2.50m		本	1				
	諸雑費(まるめ)		式	1				
	合計							
	単価							円/本

2次単価表

単価使用年月	2025.03
歩掛適用年月	2025.03
労務調整係数	1.000-00000 0.0 0

単 33号	構造物とりこわし・運搬・処分 (複合)	無筋構造物,無し,無し,不要,無し,5.7以下	単位	m3	単位数量	1	単価	
名称・規格		条件	単位	数量	単価	金額	摘要	
	構造物とりこわし	無筋構造物,機械施工,無し,無し,不要	m3	1			単 34号	
	処分費(m3)		m3	1			単 38号	
	殻運搬	コンクリート(無筋)構造物とりこわし,機械積込,無し,5.7km以下,全ての費用	m3	1				
	合計							
	単価						円/m3	

2次単価表

単価使用年月	2025.03
歩掛適用年月	2025.03
労務調整係数	1.000-00000 0.0 0

単 34号	構造物とりこわし	無筋構造物, 機械施工, 無し, 無し, 不要	単位	m3	単位数量	1	単価	
	名称・規格	条件	単位	数量	単価	金額	摘要	
	無筋構造物 昼間 機械施工 制約無		m3	1				
	諸雑費(まるめ)		式	1				
	合計							
	単価							円/m3

2次単価表

単価使用年月	2025.03
歩掛適用年月	2025.03
労務調整係数	1.000-00000 0.0 0

単 35号	交通誘導警備員B		単位	人日	単位数量	1	単価	
	名称・規格	条件	単位	数量	単価	金額	摘要	
	交通誘導警備員B		人	1				
	諸雑費(まるめ)		式	1				
	合計							
	単価							円/人日

2次単価表

単価使用年月	2025.03
歩掛適用年月	2025.03
労務調整係数	1.000-00000 0.0 0

単 36号	準備費(運搬費用積上げ分)		単位	式	単位数量	1	単価	
名称・規格		条件	単位	数量	単価	金額	摘要	
	運搬費用		式	1				
	合計							

2次単価表

単価使用年月	2025.03
歩掛適用年月	2025.03
労務調整係数	1.000-00000 0.0 0

単 37号	準備費(処分費用積上げ分)		単位	式	単位数量	1	単価	
名称・規格		条件	単位	数量	単価	金額	摘要	
	処分費		式	1				
	合計							

3次単価表

単価使用年月	2025.03
歩掛適用年月	2025.03
労務調整係数	1.000-00000 0.0 0

単 38号	処分費 (m3)		単位	m3	単位数量	100	単価	
名称・規格		条件	単位	数量	単価	金額	摘要	
処分費 con殻			m3	100				
合計								
単価							円/m3	

機労材集計リスト（機械）

工事名	R 6 三土 鍛冶屋敷急傾斜 東・西庄 斜面对策工事（担い手確保型）					
単価コード	名称	規格	単位	数量	金額	摘要
L001010007	バックホウ(クローラ) [標準]	山積0.8m3(平積0.6m3)	日	0.583	5,941	
L001070002	振動ローラ(舗装用) [ハットガト式]	運転質量0.8～1.1t	日	0.057	113	
L001130006	ラフレレンクレーン[油圧伸縮ジブ型]	25t吊	日	0.64	28,480	
L001180001	タンク及びピラマ	質量 60～80kg	日	0.818	528	
M000202062	バックホウ(クローラ) [標準・クレーン機能付き]	排ガス型(第1次) 山積0.45m3 2.9t吊	時間	8	13,840	
M000202090	バックホウ(クローラ型) [標準型・超低騒音型]	排ガス対策型(第3次基準値) 山積0.8m3	供用日	1.082	21,730	
M000202123	バックホウ(クローラ) [後方超小旋回・超低騒音]	排ガス対策型(2014年規制) 山積0.45m3	供用日	0.313	5,690	
M000202142	バックホウ(クローラ型) [標準型]	排ガス対策型(2014年規制) 山積0.8m3	供用日	0.665	14,280	
M000301005	タンクトラック[オンロード・ティール]	10t積級	供用日	12.623	263,155	
M000604006	大型ブレーカ(ベースマシン含まず) [油圧式]	質量1300kg級	供用日	0.22	2,395	
M000903010	コンクリートポンプ車[トラック架装・ブーム式]	圧送能力 90～110m3/h	供用日	1.506	79,495	
M002035003	チェンソー[ガソリンエンジン]	鋸長500mm 排気量0.060L	日	16	15,696	
	合計額				451,343	

見積単価一覧表

工事名	R6三土 鍛冶屋敷急傾斜 東・西庄 斜面对策工事(担い手確保型)			
名称	規格	単位	単価	備考
支柱(貫通支柱)	H-200×200×8×12 H=2.5m	本	149,000	
処分費	残土	m3	1,300	運搬距離 L=26.0km
処分費	コン殻(無筋)	m3	3,500	運搬距離 L=4.5km
木根等処分費		式	93,870	
※以下は, 週休2日補正として計上している金額の合計額を参考値として示したものです。				
直接工事費分	通期の週休2日経費補正	式	82,893	
共通仮設費分	通期の週休2日経費補正	式	0	

数量総括表

工種・種別・細別	規 格	単位	数 量	計 上 数 量	摘 要
土工					
掘削工					
掘削	土 砂	m3	88	90	
路床盛土工		式	1	1	
路床盛土	埋戻し 土砂 W≤2.5m	m3	2	2	
擁壁工					
作業土工					
床掘(掘削)	土 砂	m3	46	50	
床掘(掘削)	軟岩 I	m3	11	10	
床掘	土 砂	m3	8	8	
	軟岩 I	m3	4	4	
埋戻し	埋戻し 土砂 W<1.0m	m3	18	20	流用土
基面整正	土 砂	m2	8	8	
積込	土 砂	m3	139.72	140	
土砂等運搬	土 砂	m3	139.72	140	
場所打擁壁工					
もたれ式擁壁					
コンクリート	$\sigma_{ck} \geq 18N/mm^2$	m3	122	122	
型枠	無筋構造物	m2	124	120	
裏込め材	RC-40	m3	14	14	
基礎材	RC-40 t=200mm	m2	8	8	
ペーライン	t=50mm	m3	1.3	1	
目地材	瀝青繊維質 t=10mm	m2	12	12	
水抜きパイプ	VP ϕ 65	m	41	41	
吸出し防止材	300×300×10	m2	2	2	
足場	単管傾斜足場	掛m2	78	80	
擁壁工					
練石積	控え200	m2	6	6	
伐木		式	1	1	
落石雪害防止工			1	1	
落石防護柵	H=2.5m, 根入れ850mm				
端末支柱	H-200×200×8×12-3350(850)	本	1	1	
中間支柱	H-200×100×5.5×8-3350(850)	本	2	2	
貫通支柱	H-200×200×8×12-3350(850)	本	1	1	
構造物撤去工					
構造物取壊し工					
コンクリート構造物取壊し	無筋構造物 機械施工	m3	62	62	
石積取壊し	控え300	m2	2	2	
運搬処理工					
殻運搬	コンクリート殻 無筋	m3	62	62	
仮設工					
交通管理工					
交通誘導警備員		人日	41	41	

◆ 土工集計表

名 称			擁壁工	法面工	排水 構造物工	EP付近 既設 構造物	単位	合計
掘削工	掘 削	土 砂	88.4				m3	88.4
	床掘(掘削)	土 砂	45.6				m3	45.6
	床掘(掘削)	軟 岩	10.9				m3	10.9
作業土工	床 掘	土 砂	8.4				m3	8.4
	床 掘	軟 岩	3.7				m3	3.7
	埋 戻 し	土 砂	17.7				m3	17.7
	基面整正	土 砂	8.4				m2	8.4
盛土工	路床盛土	W≤2.5	1.5				m3	1.5

※既設構造物・・・土工・構造物撤去工 根拠図(4)より

◆ 構造物撤去工集計表

名 称		計 算 式	単位	数量
構造物取壊し	無筋構造物	構造物撤去工数量計算書より	m3	62.2
石積取壊し	控え300	構造物撤去工数量計算書より	m2	1.6
岩塊・玉石		1.6×0.3	m3	0.5

発生土砂量 88.4+45.6+8.4=142.4
 発生軟岩量 10.9+3.7=14.6
 必要土量 17.7+1.5=19.2
 埋戻量(軟岩) 14.6*1.15=16.79
 埋戻量(土砂) (19.2-16.79)/0.9=2.68
 処分量 142.4-2.68=139.72

盛土工・掘削工 数量計算書

測 点	点 間 離	路床盛土			掘削-土砂					
		断 面	平 均	数 量	断 面	平 均	数 量	断 面	平 均	数 量
No.0	-1.04	0.00			0.00					
	+0.00	1.04	0.31	0.32	0.00	0.000	0.00			
	+7.45	7.45	0.00	1.15	10.26	5.130	38.22			
	+12.33	4.89	0.00	0.00	10.26	10.260	50.17			
合 計	m	13.38		m3			m3			m3
				1.47			88.39			0.00

作業土工 数量計算書

測 点	点 間 距 離	床掘(掘削)-土砂			床掘(掘削)-軟岩			床掘-土砂				
		断 面	平 均	数 量	断 面	平 均	数 量	断 面	平 均	数 量		
No.0	-1.04	0.00			0.00			1.76				
	+0.00	1.04	3.22	3.220	3.35	0.00	0.000	0.00	1.76	1.760	1.83	
	+7.45	7.45	3.51	3.365	25.07	1.26	0.630	4.69	0.00	0.880	6.56	
	+12.33	4.89	3.51	3.510	17.16	1.26	1.260	6.16	0.00	0.000	0.00	
合 計	m	13.38			m3	45.58			m3	10.85	m3	8.39

作業土工 数量計算書

測 点	点 間 距	床掘-軟岩			埋戻-土砂				
		断 面	平 均	数 量	断 面	平 均	数 量		
No.0	-1.04	0.00			2.15				
	+0.00	1.04	0.05	0.05	2.15	2.150	2.24		
	+7.45	7.45	0.40	0.225	1.68	0.87	1.510	11.25	
	+12.33	4.89	0.40	0.400	1.96	0.87	0.870	4.25	
合 計		m			m ³			m ³	
		13.38			3.69			17.74	

構造物撤去工 数量計算書

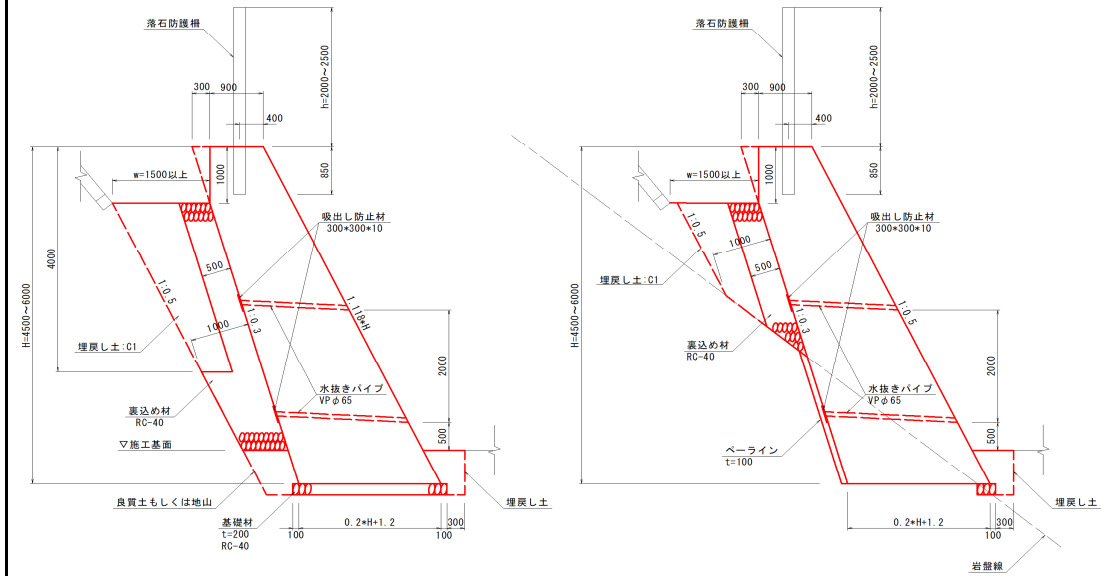
測 点	点 間 距	コンクリート取壊し-無筋			石積取壊し					
		断 面	平 均	数 量	断 面	平 均	数 量	断 面	平 均	数 量
No.0	-1.04	0.00			0.33					
	+0.00	1.04	1.80	1.87	0.33	0.330	0.34			
	+7.45	7.45	6.23	4.015	29.91	0.00	0.165	1.23		
	+12.33	4.89	6.23	6.230	30.46	0.00	0.000	0.00		
合 計		m			m3			m2		
		13.38			62.24			1.57		

もたれ式擁壁 数量計算書

もたれ式擁壁

支持地盤が岩盤層ではない場合

支持地盤の一部が岩盤層の場合



名称	規格	算式	単位	数量	摘要
もたれ式擁壁	1式				
コンクリート	$\sigma_{ck} \geq 18\text{N/mm}^2$	もたれ式擁壁 数量計算書より	m ³	121.66	
型 枠	無筋構造物	前面型枠+背面型枠-ペーライン $78.35+72.6-26.88$	m ²	124.07	
裏込め材	RC-40	もたれ式擁壁 数量計算書より	m ³	14.04	
基礎材	RC-40 t=200	もたれ式擁壁 数量計算書より	m ²	8.42	
ペーライン	t=50	もたれ式擁壁 数量計算書より 26.88×0.05	m ³	1.34	
目地材	瀝青繊維質 t=10	$121.66 \div 10.0$	m ²	12.17	
水抜きパイプ	VP φ65	3.0m^2 に1箇所 $121.66 \div 3.0$	m	40.55	
吸い出し防止材	$300 \times 300 \times 10$	3.0m^2 に1箇所 $78.35 \div 3.0 \times 0.3 \times 0.3$	m ²	2.35	
仮設工					
足 場	単管傾斜足場	もたれ式擁壁 数量計算書より	掛m ²	78.4	
作業土工					
基面整正	土砂	基礎材面積	m ²	8.42	
平均延長			m	12.61	

